



# SERIE DE KITS

## TAPA DE SKIMMER Y CUBIERTAS DE ACCESO RELLENO DE CONCRETO

### VISTA DE SECCIÓN TRANSVERSAL DE LA INSTALACIÓN COMPLETA DE LA TAPA DE SKIMMER DE CONCRETO



### CONCRETO Rango de Relleno (Dos Llaves y Elevación Horizontal)

TAMAÑO DEL KIT	HIDE KIT CÓDIGO DE PEDIDO DEL PRODUCTO	ESPESOR DEL CONCRETO			TAPA DE INCRUSTACIÓN		MARCO PROTECTOR DE BORDE		
		mm	cm	INCH	MEDIDA	PROFUNDIDAD INTERNA	MEDIDA	EXTERNAL DEPTH	APERTURA INFERIOR

#### KIT DE CUBIERTA DE CONCRETO

	A	B			C	D	E	F	G
6"	HCON6-1.6	42	4	1 5/8"	5 7/8" sq.	1 5/8"	6"	2"	4 3/4" sq.
8"	HCON8-1.6				7 3/4" sq.		8"		6 3/8" sq.
10"	HCON10-1.6				9 3/4" sq.		10"		8" sq.
12"	HCON12-1.6				11 3/4" sq.		12"		10" sq.

#### CUBIERTA DE DRENAJE DE CONCRETO VERTIDO EN HÚMEDO

12.5"	HDCON12.5-1.6	42	4	1 5/8"	12" sq.	1 5/8"	12 1/4" sq.	2"	8 2/3" sq.
-------	---------------	----	---	--------	---------	--------	-------------	----	------------

Un tamaño para la mayoría de aplicaciones externas

### LOS PRODUCTOS HIDE INCLUYEN



CAJA DE SKIMMER CUBIERTAS



CONCRETO VERTIDO EN HÚMEDO



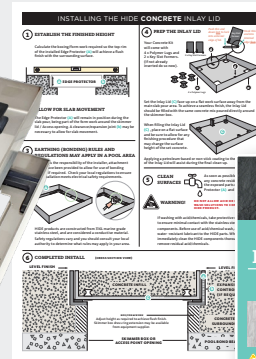
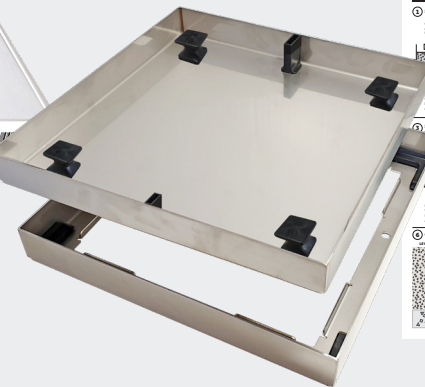
ACCESO CUBIERTAS



DRENAJE CUBIERTAS

Los productos HIDE se recomiendan solo para áreas de tráfico peatonal.

La información es correcta al momento de la impresión, pero se pueden realizar cambios sin previo aviso. Las modificaciones y actualizaciones se pueden consultar en nuestro sitio web - [www.skimmercovers.com](http://www.skimmercovers.com)



### EL KIT DE CUBIERTA DE CONCRETO HIDE INCLUYE

#### LLAVES DE SEGURIDAD

Una herramienta de acero inoxidable de grado marino 316L, para permitir que la tapa HIDE instalada se abra y cierre de manera segura y fácil.

#### TAPA DE INCRUSTACIÓN

Una bandeja de acero inoxidable de grado marino 316L que sostiene el concreto, el cual se vierte directamente en la tapa.

#### PROTECTOR DE BORDE

Un marco de acero inoxidable de grado marino 316L insertado en un hueco dentro del área ajardinada. Protege el borde o los alrededores de astillarse o romperse cuando se abre o cierra la Tapa de Incrustación.

#### DOCUMENTACIÓN

Los documentos incluyen instrucciones detalladas de instalación para contratistas, manual para propietarios y garantía.



El único sistema de doble incrustación totalmente personalizable del mundo

### SIN LAVADO ÁCIDO O QUÍMICO

Los lavados ácidos y químicos causarán decoloración y/o oxidación en los componentes de acero inoxidable HIDE. El contacto con ácidos o químicos anulará la garantía de HIDE.

Por favor, escanee y lea el documento de Cuidado y Mantenimiento para entender mejor el cuidado del acero inoxidable.



### CUIDADO Y MANTENIMIENTO



ACABADO ELEGANTE



ALTA CALIDAD



INSTALACIÓN FÁCIL



GARANTÍA DE 10 AÑOS



PISCINA SEGURA



#### HEAD OFFICE

26 Link Drive, Yatala, Qld, 4207  
 P: +61 7 3807 2551  
 Toll free: 1844 500 HIDE (4433)  
 E: admin@skimmerlids.com.au

#### NORTH AMERICA / UK / EUROPE

Sam Hazell - Sales Manager  
 C: 949-942-4905  
 E: sam.hazell@skimmerlids.com.au  
 W: skimmercovers.com



@hideskimmerlids



Patents: AUST, UK, NZ available: [www.skimmerlids.com.au](http://www.skimmerlids.com.au) USA/Canada: [www.skimmercovers.com](http://www.skimmercovers.com) (under technical)